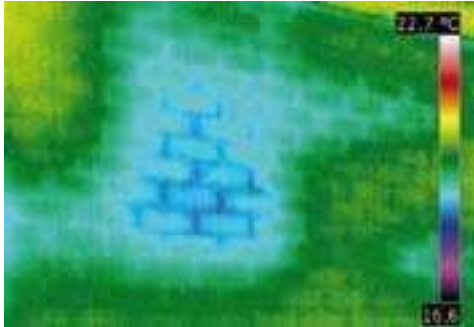
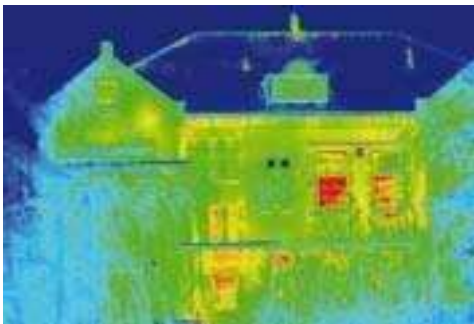


LA TERMOGRAFIA E' UNO STRUMENTO ECCELLENTE PER MAPPARE LE PERDITE ENERGETICHE IN EDILIZIA
L'ISPEZIONE AD INFRAROSSI RAPPRESENTA UN POTENTE MEZZO NON INVASIVO E NON DISTRUTTIVO PER DIAGNOSI E
MONITORAGGI DELLE CONDIZIONI DEGLI EDIFICI E DEGLI IMPIANTI
UNA TERMOCAMERA PUO' IDENTIFICARE I PROBLEMI SIN DALLE PRIME FASI PERMETTENDO DI DOCUMENTARLI E CORREGGERLI
PRIMA CHE SI AGGRAVINO E CHE LA LORO RIPARAZIONE DIVENTI PIU' COSTOSA

- L'ISPEZIONE TERMOGRAFICA APPLICATA ALLA DIAGNOSI DEGLI EDIFICI CONSENTE DI
VISUALIZZARE LE PERDITE ENERGETICHE E RILEVARE CARENZE O DIFETTI DI ISOLAMENTO

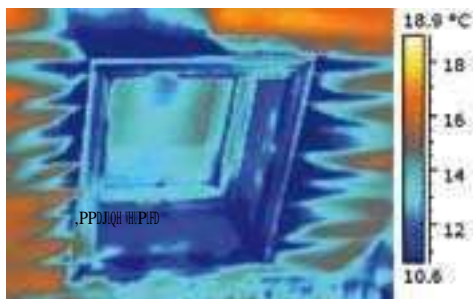


L'IMMAGINE ILLUSTRA LA MANCANZA DI ISOLAMENTO IN PARTI DEL MURO



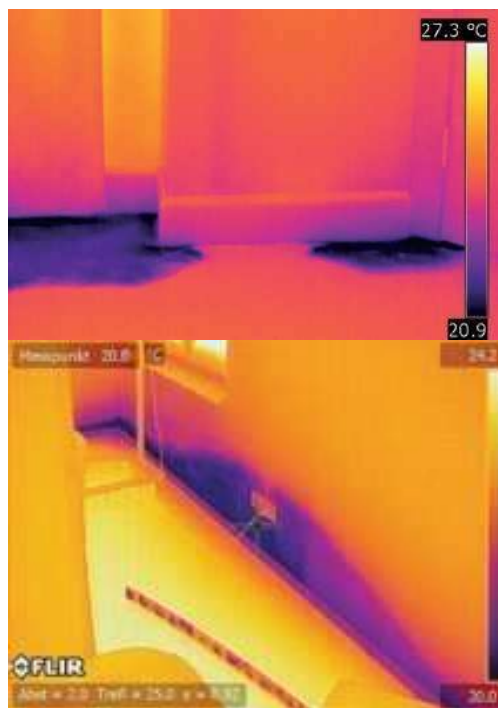
L'IMMAGINE ILLUSTRA L'ISPEZIONE TERMICA ESTERNA LE PARTI IN ROSSO INDICANO UN ISOLAMENTO SCARSO

- VISUALIZZARE ED IDENTIFICARE LE PERDITE D'ARIA

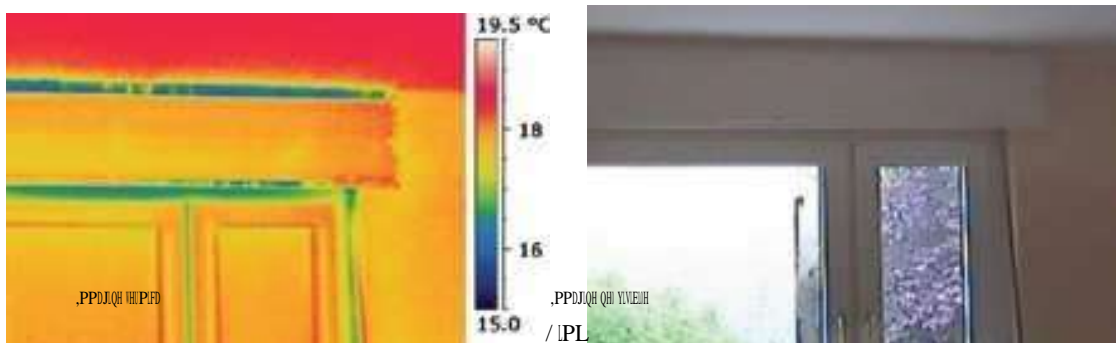


L'IMMAGINE MOSTRA LE PERDITE D'ARIA TRA LA SOFFITTA E LA FINESTRA

- **VISUALIZZARE E TROVARE L'UMIDITA' NELL'ISOLAMENTO NEL TETTO NEL PAVIMENTO NELLE PARETI E NEI MURI SIA INTERNI CHE ESTERNI**

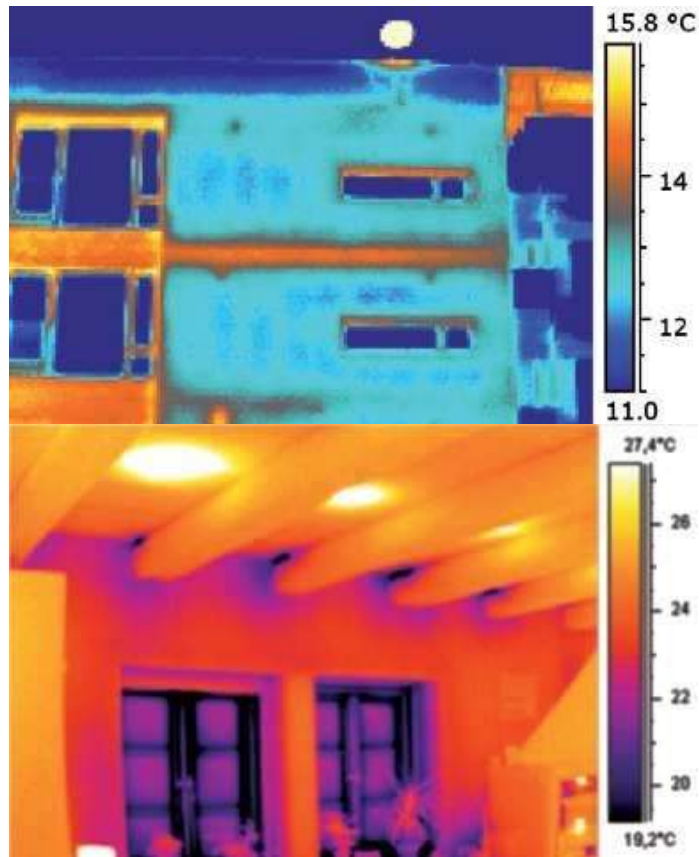


- **VISUALIZZARE ED IDENTIFICARE LE MUFFE E LE AREE CON UN CATTIVO ISOLAMENTO**

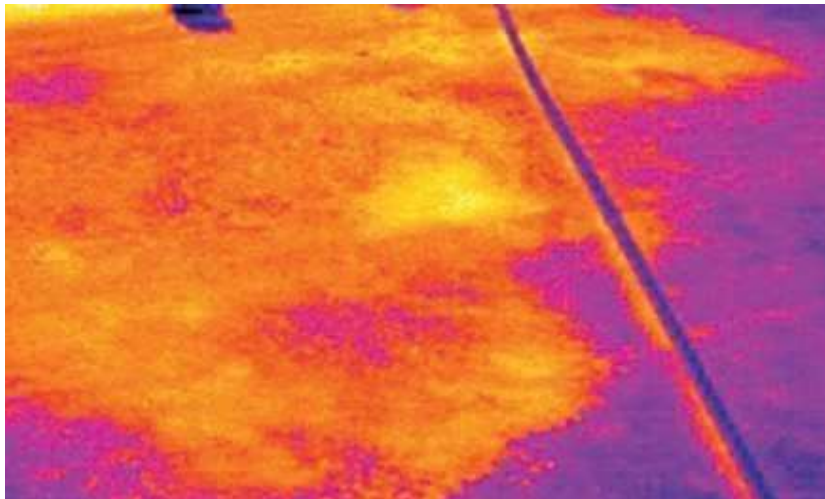


L'IMMAGINE MOSTRA I DIFETTI DI ISOLAMENTO (ZONE BLU) NELLE CONNESSIONI

- **INDIVIDUARE I PONTI TERMICI**



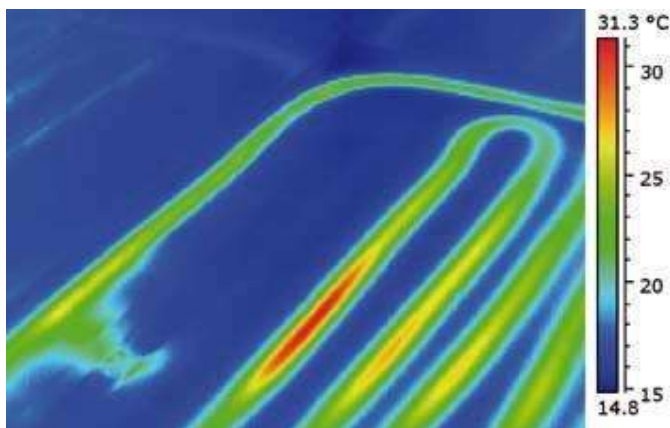
-
- **INDIVIDUARE LE PERDITE NEI TETTI PIANI**



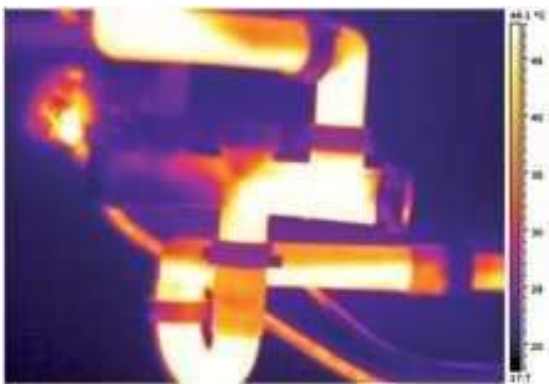
LA ZONA IN GIALLO (NON VISIBILE AD OCCHIO NUDO) EVIDENZIA L'AREA DEL TETTO EFFETTIVAMENTE INTERESSATA ALLE INFILTRAZIONI IDRICHE

LA TERMOGRAFIA E' PARTICOLARMENTE INDICATA PER LA VERIFICA DELLA SICUREZZA DEGLI IMPIANTI

- **RILEVARE LE ROTTURE NEI TUBI DELL'ACQUA CALDA**

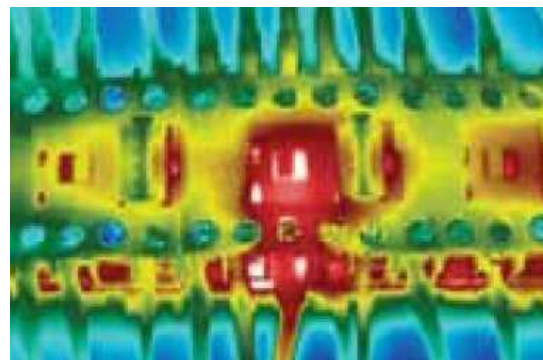


INOLTRE CONSENTE DI INDIVIDUARE TUBI OSTRUITI O ROTTI ED ALTRE PROBLEMATICHE RELATIVE AGLI IMPIANTI IDRAULICI ANCHE SE LE TUBAZIONI PASSANO SOTTO IL PAVIMENTO O ALL'INTERNO DI UNA PARETE E' POSSIBILE IDENTIFICARE PRECISAMENTE LA POSIZIONE DEL GUASTO FACENDO SCORRERE ACQUA CALDA NEI TUBI. IL CALORE SI IRRADIERA' E L'AREA PROBLEMATICHE APPARIRA' CHIARAMENTE VISIBILE NELL'IMMAGINE AD INFRAROSSI

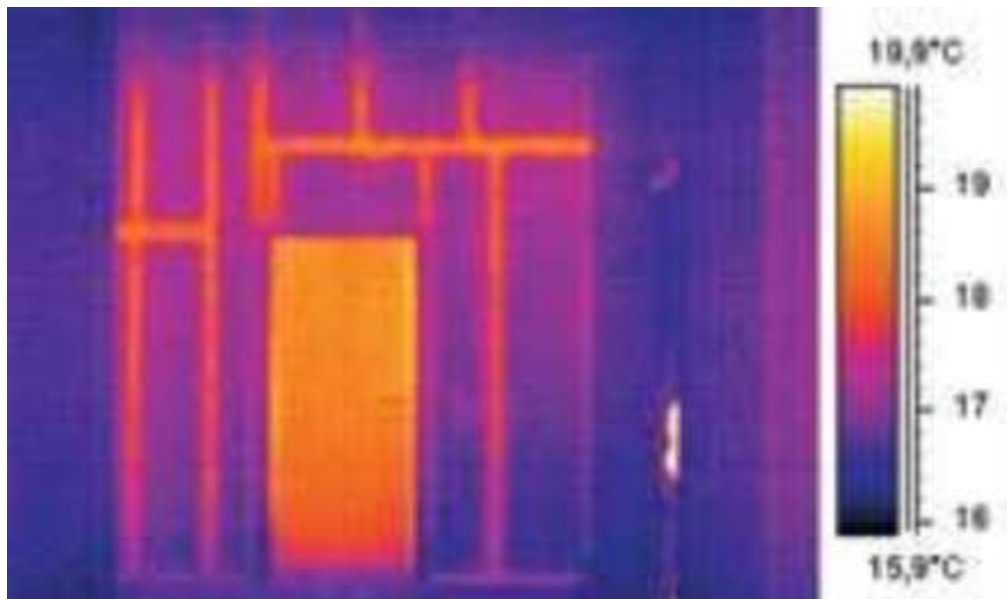
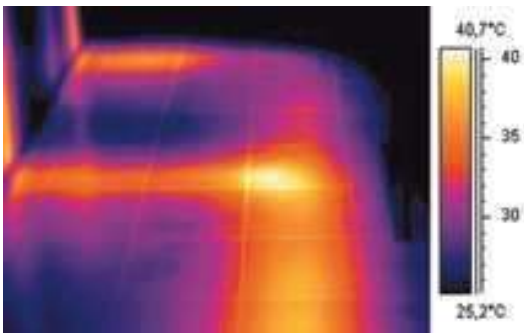


LE DIVERSE COLORAZIONI CONSENTONO DI INDIVIDUARE LE ZONE DI OSTRUZIONE O ROTTURA

- **RILEVARE DIFETTI DI COSTRUZIONE**



- **L'UTILIZZO DI IMMAGINI TERMICHE RENDE CHIARAMENTE VISIBILI LE STRUTTURE NASCOSTE**



LUIGI DE FALCO PRONTO INTERVENTO PER ISPEZIONI TERMOGRAFICHE 3499591500